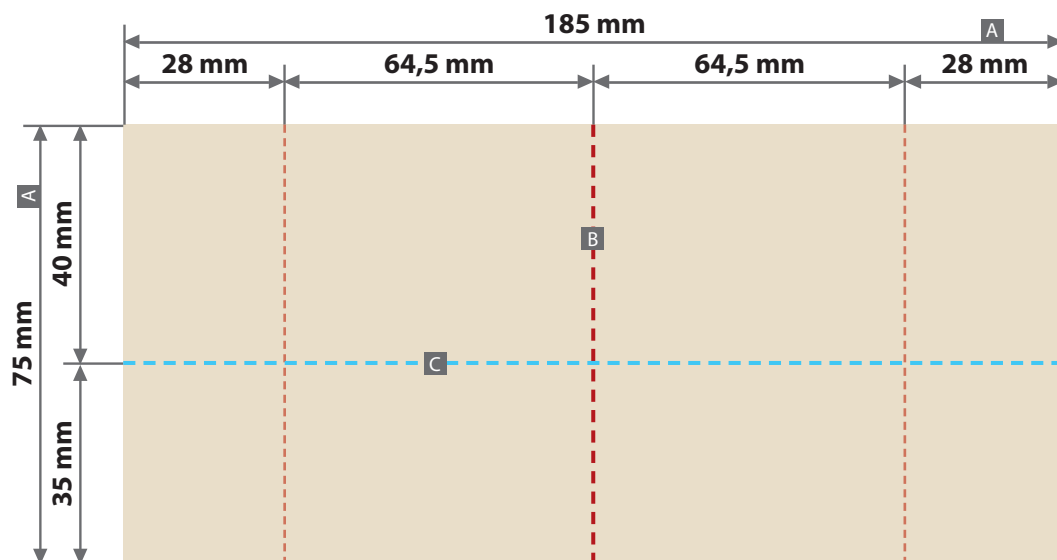


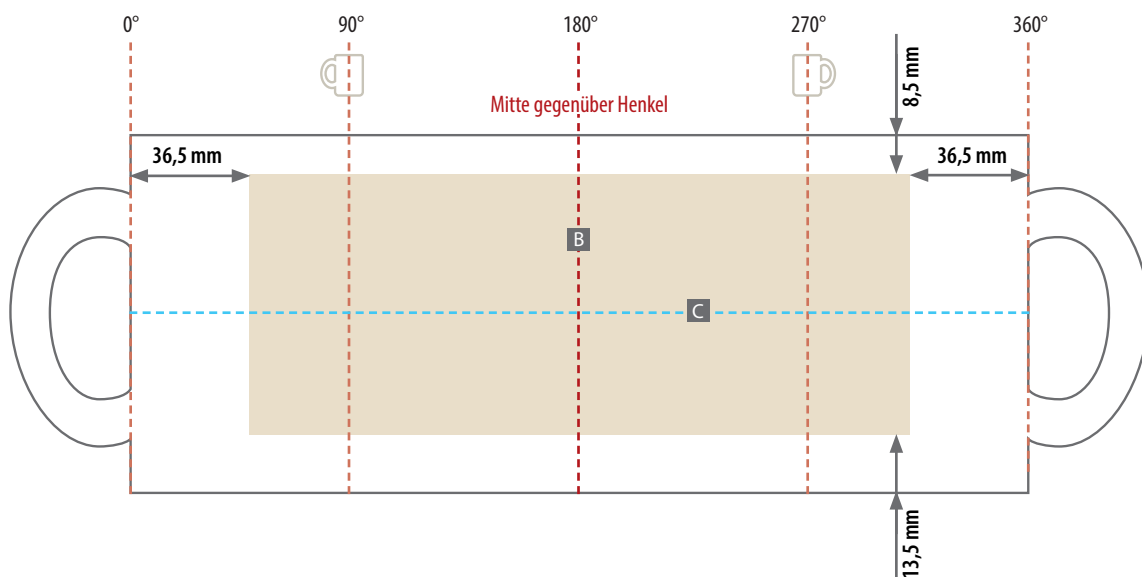
Werbetasse bedruckbar

klassisch, Füllmenge 300 ml

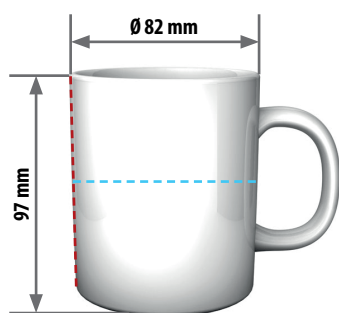


Für die Anlieferung der Druckdaten ist das Datenformat (A) verbindlich, unabhängig von der Größe des angelegten Motivs!

Motivbereich auf Produkt



Zeichnungen sind nicht maßstabsgetreu



- A = Maximale Motivgröße (Datenformat)
- - - B = Mitte gegenüber Henkel (vertikal)
- - - C = Mitte Tassenhöhe (horizontal)

! Metallic Effekt Farben
(PANTONE+ Metallic Coated)
- nur diese möglich:

- Gold metallic = PANTONE 871 C
- Silber metallic = PANTONE 877 C
- Kupfer metallic = PANTONE 8045 C

! Verwendung der Farbe „Weiß“ (WHITE)
Weiße Elemente müssen mit einer Volltonfarbe 100% eingefärbt sein. Das Farbfeld muss WHITE benannt werden. Bitte achten Sie auf die Schreibweise.

! Datenanlieferung:

- als PDF/X-4-Datei
- ausschließlich vektorisierte Daten
- Motiv muss in Volltonfarbe (100%) angelegt sein
- Mindestschrifthöhe 3 mm (Kleinbuchstabe)
- Mindestlinienstärke 0,85 pt
- keine grafischen Effekte wie z. B. Verläufe, Raster, Transparenzen, Schlagschatten nutzen

Bei diesem Produkt dürfen maximal 6 Volltonfarben (Pantone C, WHITE) angelegt werden!

Produktionsbedingt kann es beim Bedrucken der Tasse zu leichten Farbabweichungen kommen. Keine 100-prozentige Farbgleichheit!

Allgemeiner Hinweis zu Layout Programmen

Sie benötigen ein Layout Programm, mit dem Volltonfarben (Sonderfarben) als Farbmodus angelegt werden können (z.B. InDesign, Illustrator, QuarkXPress, CorelDraw, etc.), Office-Programme und Bildbearbeitungsprogramme sind bei diesem Produkt für die Druckdatenerstellung ungeeignet!

Volltonfarben PANTONE C

PANTONE-Farben werden als gesonderte Farben hergestellt und direkt gedruckt.

Verwenden Sie exakt die **Anzahl der Farben** gemäß Ihrer Bestellung.

Umgang mit den Volltonfarben

- Verwenden Sie **ausschließlich** Farben aus **PANTONE C** (Solid Coated).
- **Benennen Sie die Volltonfarbe nach folgendem Beispiel:**
PANTONE 286 C
PANTONE Yellow C
- Achten Sie auf die korrekte Schreibweise inklusive der Leerzeichen.

- Verwenden Sie kein CMYK, RGB, LAB oder andere Volltonfarben (wie z.B. HKS).
- Die Volltonfarben haben einen Tonwert von 100% (keine Farbraster oder Halbtonwerte verwenden).
- Verwenden Sie für die Volltonfarben keine grafischen Effekte wie Farbverlauf, Schlagschatten, Transparenz usw.

Tipps

- Verwenden Sie bevorzugt serifenlose Schriften (z.B. Arial).
- Schwarz entspricht PANTONE Black C.