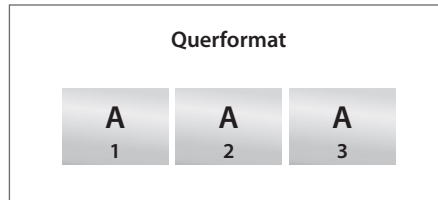
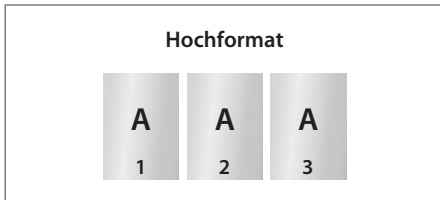


### › Ausrichtung des Formats

- Alle Dokumentseiten (1, 2, 3 u.s.w.) einheitlich in der gewünschten Ausrichtung des Formats anliefern: Hochformat oder Querformat
- Eine Mischung von Hochformat und Querformat ist nicht möglich
- Die Ausrichtung des Formats muss bereits im Layoutprogramm entsprechend angelegt werden - keine Drehungen der Seiten im Druck-PDF anwenden
- Die Ausrichtung des Formats muss mit der Leserichtung des Layouts übereinstimmen

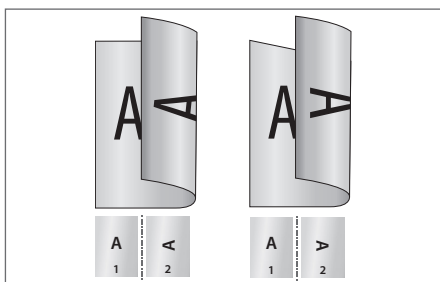


### › Reihenfolge der Dokumentseiten

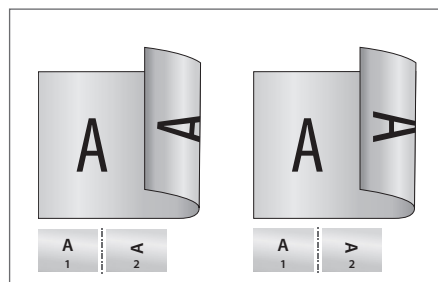
Dokumentseiten in chronologischer Reihenfolge anordnen, beginnend mit Dokumentseite 1 / Titel.

### › Unterschiedliche Leserichtungen im Layout bei beidseitigen Drucken

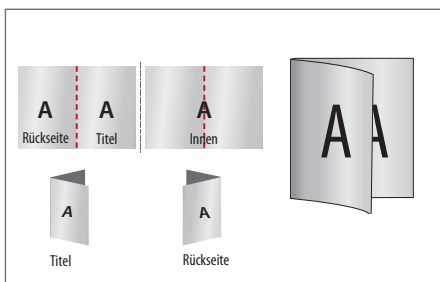
Beachten Sie bei unterschiedlichen Leserichtungen (A) innerhalb eines beidseitigen Drucks, dass der Druckbogen 180 Grad um seine vertikale Achse gedreht wird. Legen Sie die Ausrichtung (Drehung) in Ihrem Layout dementsprechend an.



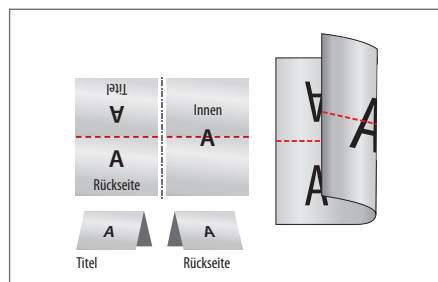
Hochformat



Querformat



Hochformat Einbruchfalz



Querformat Einbruchfalz

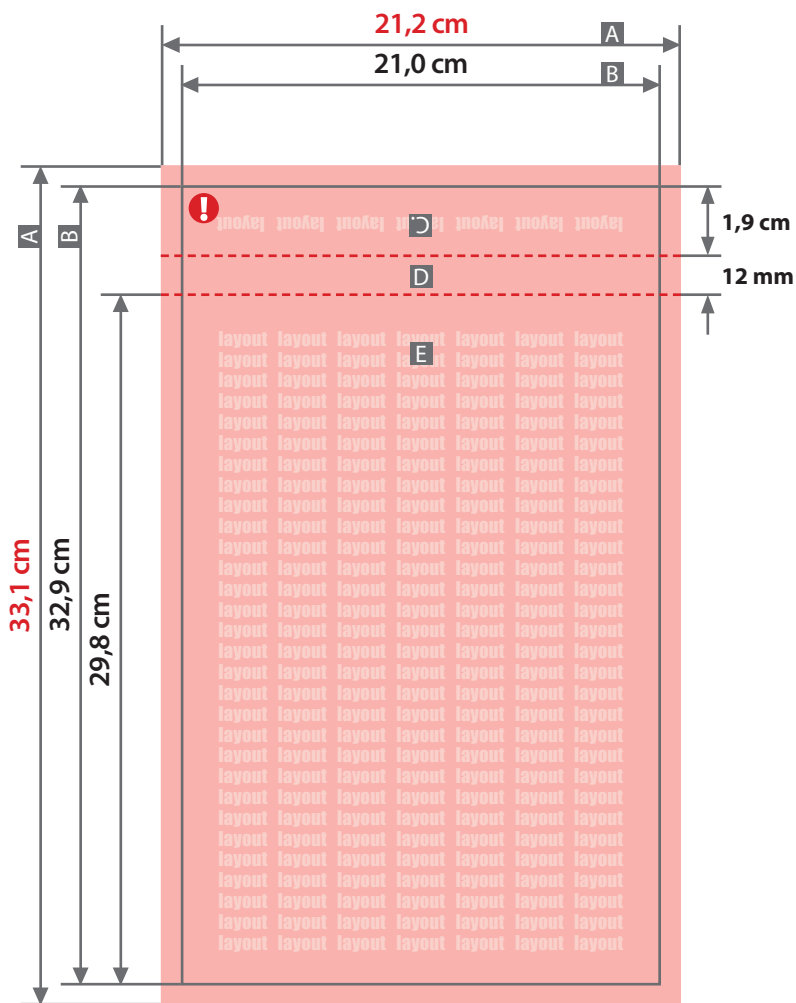
### › Fragen & Hilfe

Gerne beraten und unterstützen wir Sie telefonisch über unserem Kundenservice.

Rufen Sie uns gerne an: **05232 - 9637024**

# Notizblock DIN A4 Recycling mit Umschlag + Abheftlochung, 100 Blatt

Umschlag, einseitig bedruckt



Zeichnungen sind nicht maßstabsgetreu

Geschlossenes Endformat  
**21,0 cm x 29,8 cm**

Beschnittzugabe (x)  
**1 mm**

Sicherheitsabstand (z)  
**6 mm**

A = Datenformat

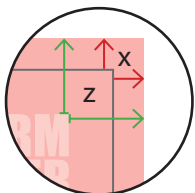
B = Endformat

C = Bereich des Deckblatts der mit der Rückpappe  
verklebt wird

D = Rückenstärke angeklebtes Deckblatt

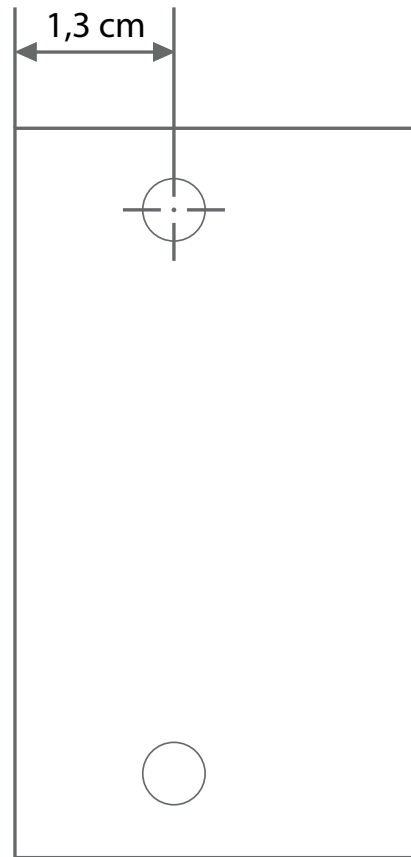
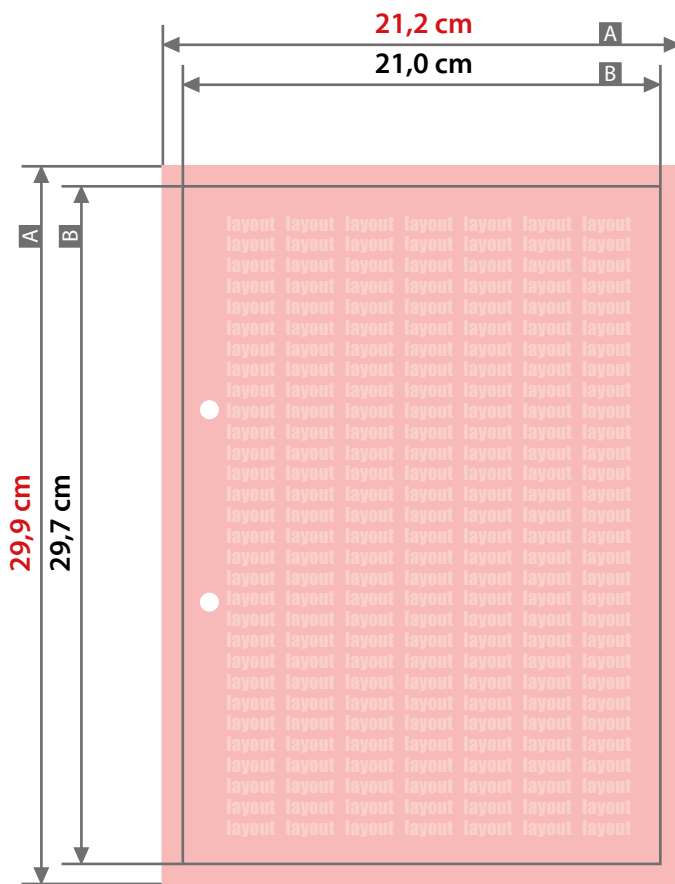
E = Titel

**!** Berücksichtigen Sie den Stand des Layouts / der Leserichtung  
von Titel und Rückseite.



# Notizblock DIN A4 Recycling mit Umschlag + Abheftlochung, 100 Blatt

Notizblock Inhalt, einseitig bedruckt



Innenteil mit Perforation (Ausschnitt)

Zeichnungen sind nicht maßstabsgetreu

Geschlossenes Endformat  
**21,0 cm x 29,8 cm**

Beschnitzzugabe (x)  
**1 mm**

Sicherheitsabstand (z)  
**6 mm**

A = Datenformat

B = Endformat

C = Bereich des Deckblatts der mit der Rückpappe  
verklebt wird

D = Rückenstärke angeklebtes Deckblatt

E = Titel

**!** Berücksichtigen Sie den Stand des Layouts / der Leserichtung  
von Titel und Rückseite.

